

**Mexico
WindPower**



EXPOSICIÓN y CONGRESO

- Con el viento
a favor -



24-25
FEBRERO
2016

Centro Banamex,
Ciudad de México

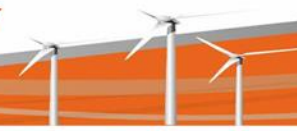


PANORAMA ESTADISTICO Y GEOGRÁFICO

PARQUE EÓLICO OAXACA

Act. Rolando Ocampo Alcántar
Vicepresidente de Información Geográfica y
del Medio Ambiente

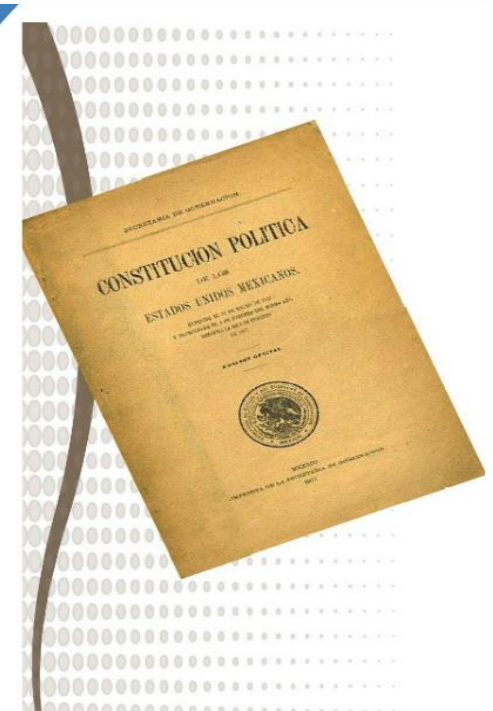




INSTITUTO NACIONAL DE ESTADÍSTICA Y GEOGRAFÍA



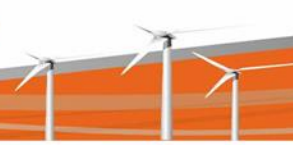
- Organismo autónomo del Estado.
- Información Estadística y Geográfica.
- Coordina el Sistema Nacional de Información Estadística y Geográfica.

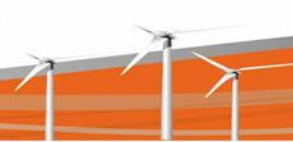




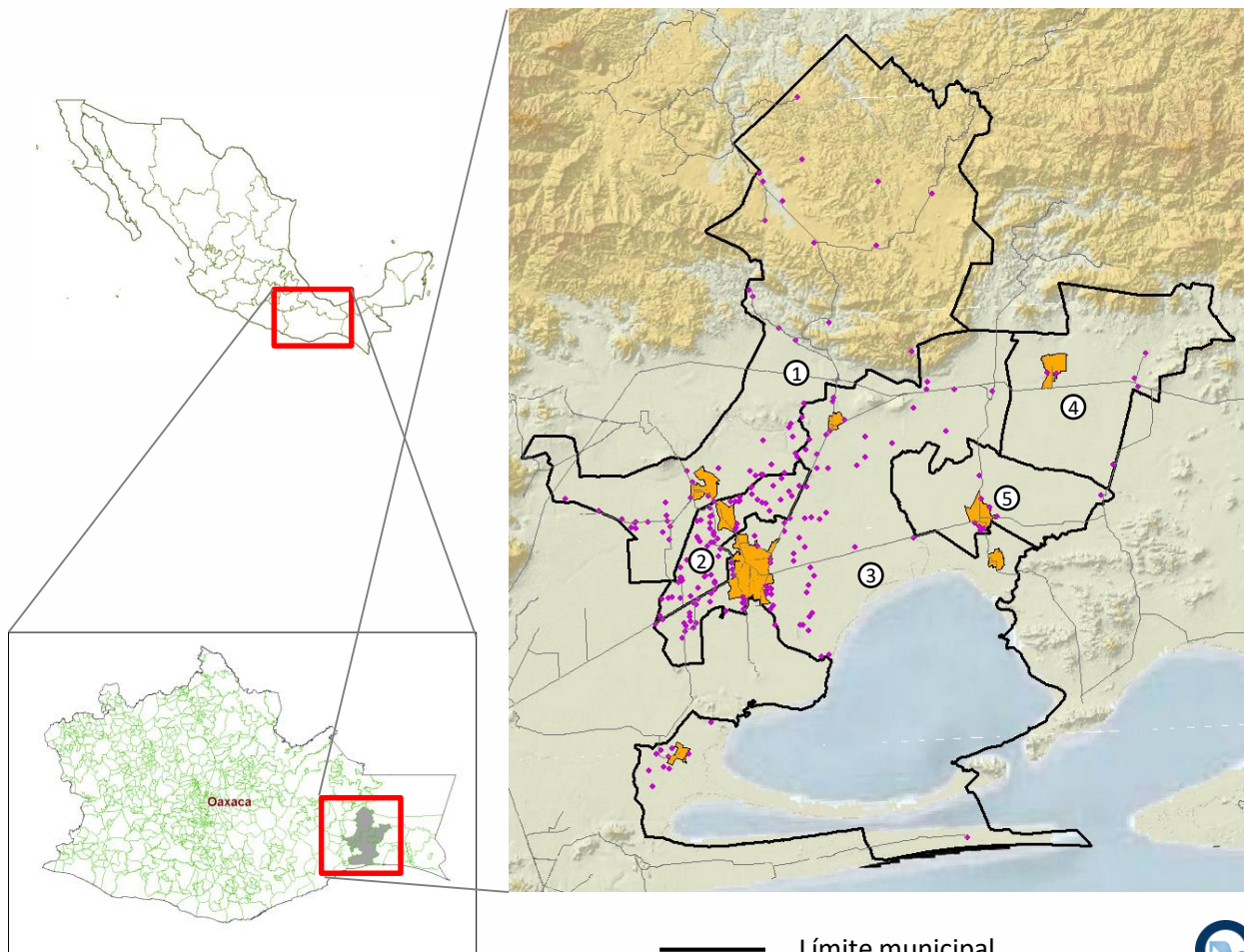
Subsistemas Nacionales de Información











ZONA DE ESTUDIO

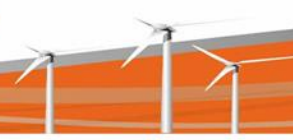


-  Límite municipal
-  Red Nacional de Caminos
-  Localidades urbanas
-  Localidades rurales

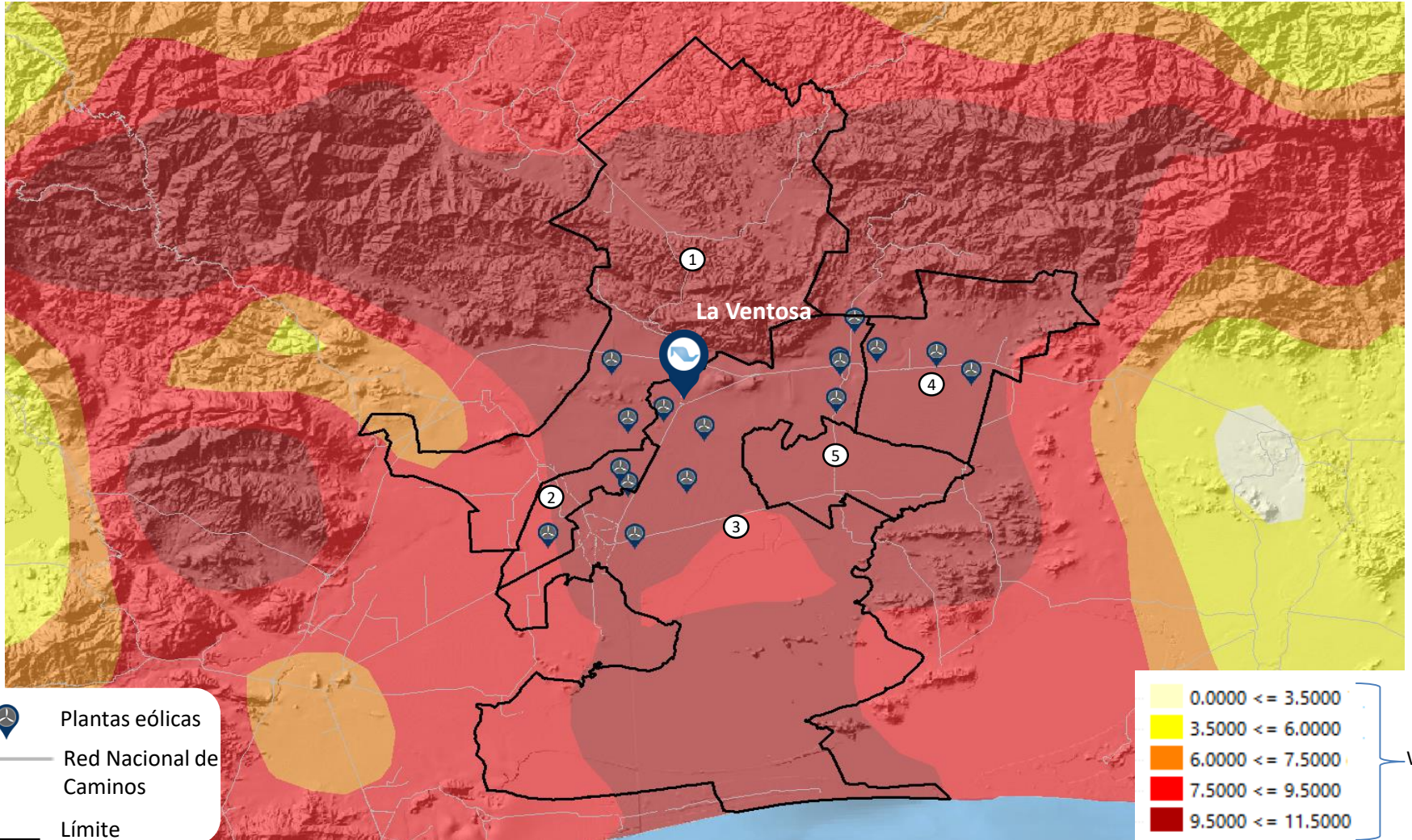


MUNICIPIOS	
1. Asunción Ixtaltepec	1 localidad urbana / 49 rurales
2. El Espinal	1 localidad urbana / 61 rurales
3. Heroica Ciudad de Juchitán de Zaragoza	4 localidades urbanas / 96 rurales
4. Santo Domingo Ingenio	1 localidad urbana / 6 rurales
5. Unión Hidalgo	1 localidad urbana / 9 rurales

Fuente: Marco Geostatístico Nacional 2010

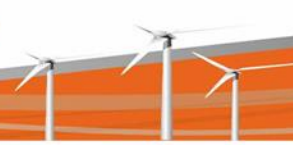


DENSIDAD DE POTENCIA MEDIA DEL VIENTO A 120 MTS DE ALTURA Y PLANTAS EÓLICAS

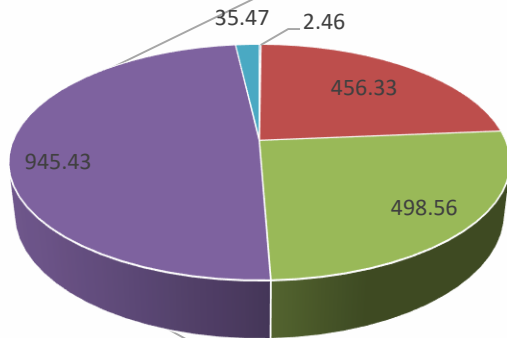


Fuente: Inventario Nacional de Energías Renovables (SENER)
Mapa Digital de México para escritorio. INEGI

1. Asunción Ixtaltepec
2. El Espinal
3. Heroica Ciudad de Juchitán de Zaragoza
4. Santo Domingo Ingenio
5. Unión Hidalgo

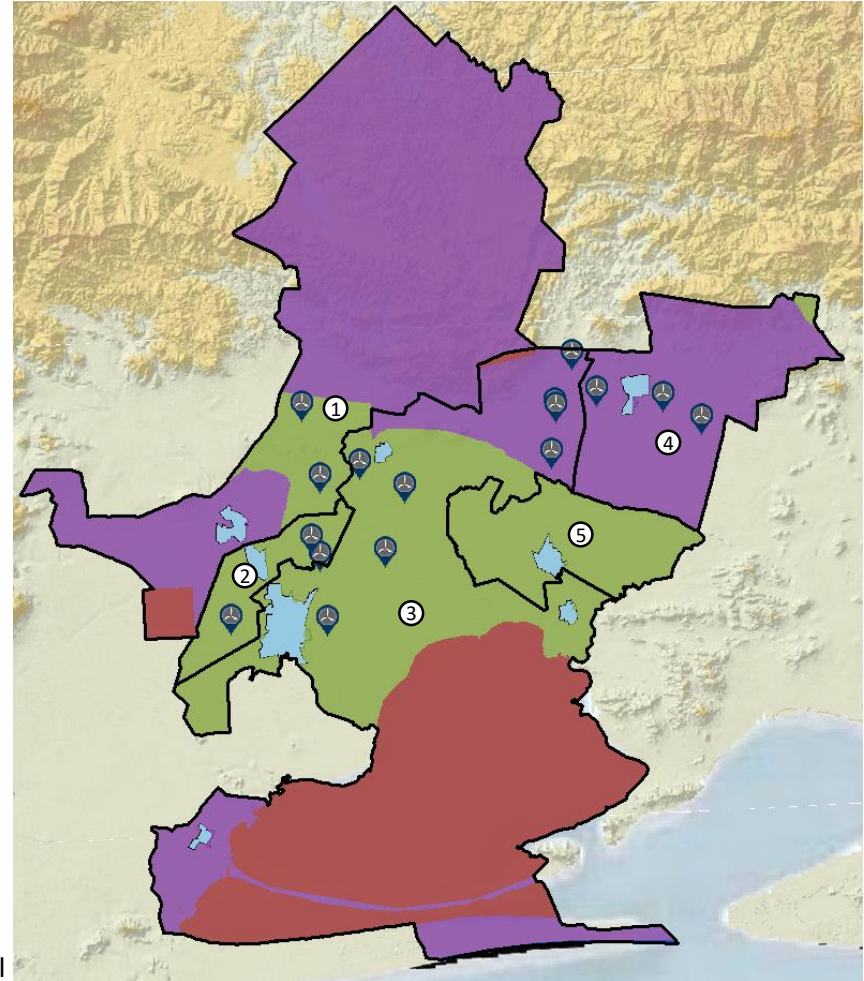


TENENCIA DE LA TIERRA



- Comunal
- Federal
- Privada
- Social
- Zona urbana

- Plantas eólicas
- Límite municipal



Fuente: Sistema de Consulta de Información Geoestadística Agropecuaria (SCIGA) 2007



1. Asunción Ixtaltepec 2. El Espinal 3. Heroica Ciudad de Juchitán de Zaragoza 4. Santo Domingo Ingenio 5. Unión Hidalgo

POBLACIÓN

Municipios	Conteo 2005	Censo 2010	Encuesta Intercensal 2015	Variación 2005-2010 (%)	Variación 2010-2015 (%)	Variación 2005-2015 (%)
1. Asunción Ixtaltepec	14,438	14,751	15,015	2.16	1.78	3.99
2. El Espinal	8,219	8,310	8,575	1.10	3.18	4.33
3. Heroica Ciudad de Juchitán de Zaragoza	85,869	93,038	98,043	8.34	5.37	14.17
4. Santo Domingo Ingenio	7,299	7,554	7,965	3.49	5.44	9.12
5. Unión Hidalgo	12,989	13,970	15,347	7.55	9.85	18.15
ZONA DE ESTUDIO	128,814	137,623	144,945	6.83	5.32	12.52
ESTADO DE OAXACA	3,506,821	3,801,962	3,967,889	8.41	4.36	13.14

Fuente: Censos, Conteos y Encuestas de Población y Vivienda



VIVIENDAS PARTICULARES HABITADAS

Municipios	Conteo 2005	Censo 2010	Encuesta Intercensal 2015	Variación 2005-2010 (%)	Variación 2010-2015 (%)	Variación 2005-2015 (%)
1. Asunción Ixtaltepec	3,936	4,228	4,631	7.41	9.53	17.65
2. El Espinal	2,172	2,279	2,464	4.92	8.11	13.44
3. Heroica Ciudad de Juchitán de Zaragoza	18,909	22,205	25,184	17.43	13.41	33.18
4. Santo Domingo Ingenio	2,033	2,251	2,461	10.72	9.32	21.05
5. Unión Hidalgo	3,236	3,645	4,115	12.63	12.89	27.16
ZONA DE ESTUDIO	30,286	34,608	38,855	14.27	12.27	28.29
ESTADO DE OAXACA	802,854	934,471	1,043,527	16.39	11.67	29.97

Fuente: Censos, Conteos y Encuestas de Población y Vivienda

UNIDADES ECONÓMICAS GRANDES SECTORES (Industria manufacturera, Comercio y Servicios privados no financieros)

Municipios	2004	2009	2014	Variación 2004-2009 (%)	Variación 2009-2014 (%)	Variación 2004-2014 (%)
1. Asunción Ixtaltepec	306	384	393	25.49	2.34	28.43
2. El Espinal	253	372	421	<u>47.03</u>	13.17	66.40
3. Heroica Ciudad de Juchitán de Zaragoza	4,924	7,249	9,822	<u>47.21</u>	<u>35.49</u>	<u>99.47</u>
4. Santo Domingo Ingenio	241	267	401	10.78	<u>50.18</u>	66.39
5. Unión Hidalgo	529	550	629	3.96	14.36	18.90
ZONA DE ESTUDIO	6,253	8,822	11,666	41.08	32.23	86.56
ESTADO DE OAXACA	102,914	139,083	172,069	35.14	23.71	67.19

PERSONAL OCUPADO GRANDES SECTORES (Industria manufacturera, Comercio y Servicios privados no financieros)

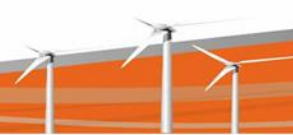
Municipios	2004	2009	2014	Variación 2004-2009 (%)	Variación 2009-2014 (%)	Variación 2004-2014 (%)
1. Asunción Ixtaltepec	601	875	768	<u>45.59</u>	-12.13	27.78
2. El Espinal	552	810	820	<u>46.73</u>	1.23	48.55
3. Heroica Ciudad de Juchitán de Zaragoza	10,831	15,836	18,638	<u>46.20</u>	<u>17.69</u>	<u>72.08</u>
4. Santo Domingo Ingenio	431	469	706	8.81	<u>50.53</u>	63.80
5. Unión Hidalgo	949	984	1,027	3.68	4.36	8.21
ZONA DE ESTUDIO	13,364	18,974	21,959	41.97	15.73	64.31
ESTADO DE OAXACA	267,623	365,128	411,368	36.43	12.66	53.7

UNIDADES ECONÓMICAS (MUNICIPIO)

Municipio	2010	2015	Incremento (%)
1. Asunción Ixtaltepec	433	459	6.0
2. El Espinal	429	470	9.5
3. Heroica Ciudad de Juchitán de Zaragoza	8,137	10,729	31.8
4. Santo Domingo Ingenio	298	439	47.3
5. Unión Hidalgo	632	726	14.8
ZONA DE ESTUDIO	9,929	12,823	29.1
ESTADO DE OAXACA	170,850	198,616	16.25

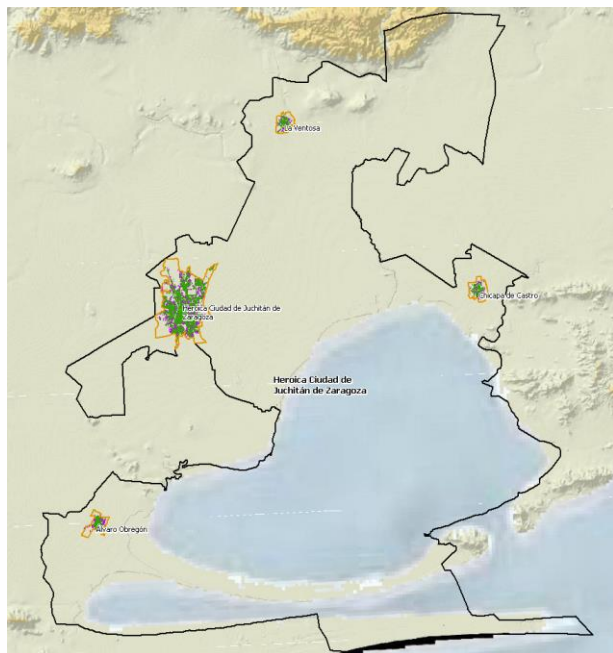
Fuente: Directorio Estadístico Nacional de Unidades Económicas (DENUE)





UNIDADES ECONÓMICAS

Municipio	2010	2015
Heroica Ciudad de Juchitán de Zaragoza	8,137	10,730



Heroica Ciudad de Juchitán de Zaragoza	2010	2015	Variación (%)
Hoteles con otros servicios integrados	5	7	40
Hoteles sin otros servicios integrados	9	12	33
Comercio al por menor en tiendas de abarrotes, ultramarinos y misceláneas	884	1,059	19.7
Comercio al por menor en tiendas departamentales	4	5	25
Otras actividades	7,235	9,647	33.3

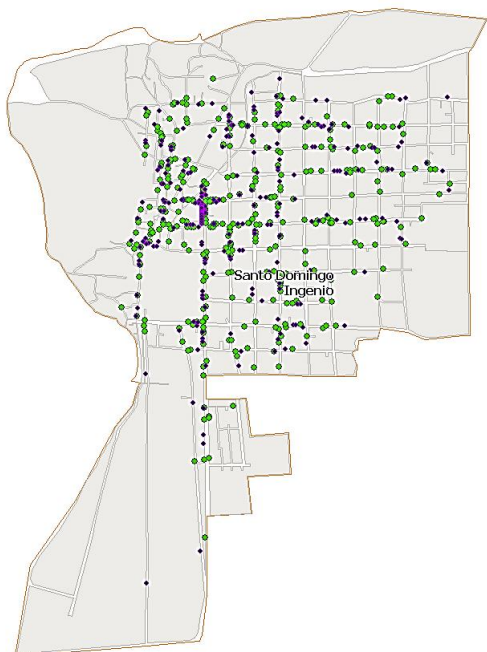
Fuente: Directorio Estadístico Nacional de Unidades Económicas (DENUE)





UNIDADES ECONÓMICAS

Municipio	2010	2015
Santo Domingo Ingenio	298	439



- DENUE 2010
- DENUE 2015

Heroica Ciudad de Juchitán de Zaragoza	2010	2015	Variación (%)
Elaboración de tortillas de maíz y molienda de nixtamal	13	17	30.7
Hoteles sin otros servicios integrados	0	1	100
Comercio al pormenor de carnes de aves	8	12	50
Comercio al pormenor en tiendas de abarrotes, ultramarinos y misceláneas	70	77	10
Comercio al pormenor de carnes rojas	8	13	62.5

Fuente: Directorio Estadístico Nacional de Unidades Económicas (DENUE)

¡Gracias!

Act. Rolando Ocampo Alcántar

Vicepresidente de Información Geográfica y del Medio Ambiente

